

Setting IP Camera ALinking



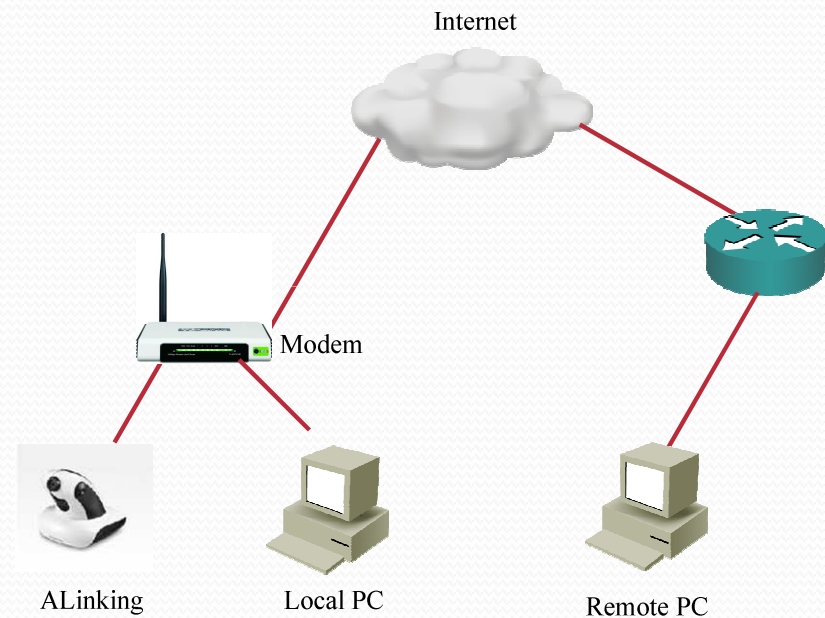


Sasaran

- Pelanggan dapat mendeteksi dan mengganti IP Address Camera
- Pelanggan dapat mengganti port number
- Pelanggan dapat mengakses IP Camera dari IP Lokal atau dari PC/Laptop

Typical Topology

- Gambar Topology disamping adalah topology standar untuk pemakaian Speedy Home Monitoring
- Untuk melakukan Setting IP Camera, dapat dilakukan dengan topology tersebut:
 - Local PC/laptop terhubung ke modem speedy
 - Kamera juga dihubungkan ke port modem melalui kabel UTP
 - Nyalakan kamera

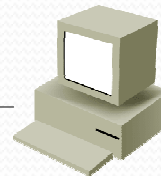


Topology Setting IP Camera

- Hubungkan kamera ke Local PC/Laptop dengan Kabel UTP



ALC-9751



Local PC



View IP Camera via Web Browser

Pastikan menggunakan browser berikut :

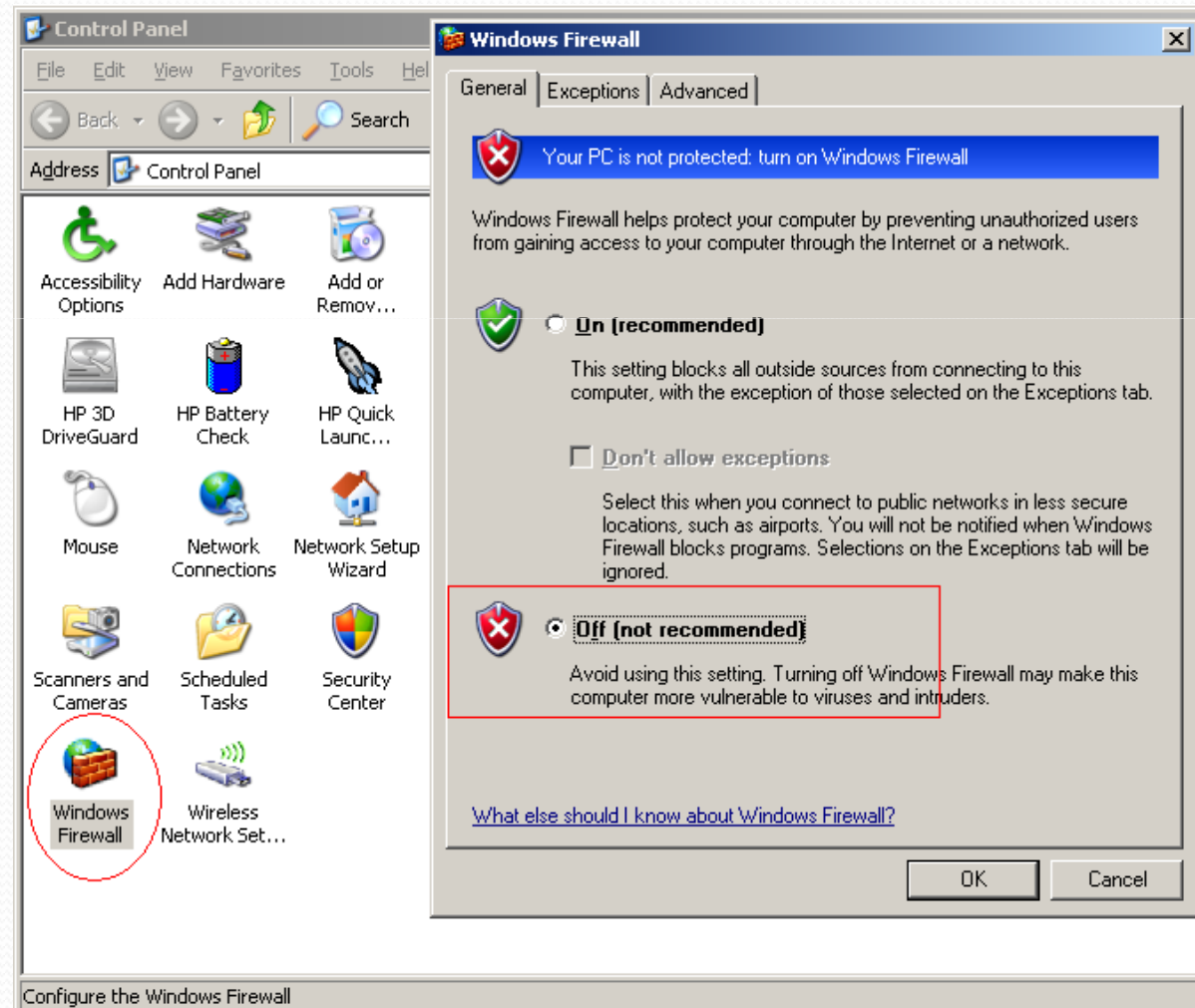
- Internet Explorer (IE) ver 6.0 atau lebih



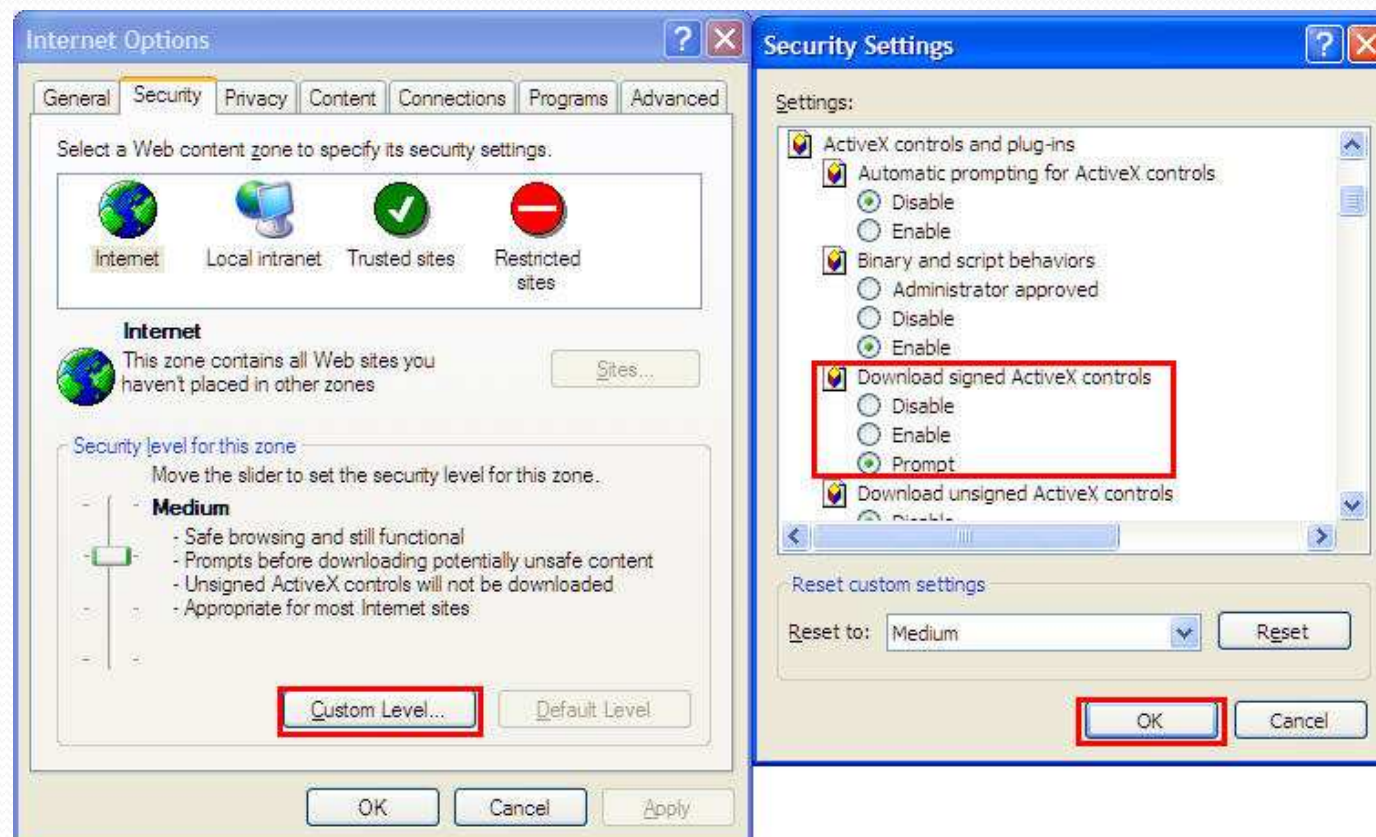
Step 1

Mematikan firewall dan
Mengganti security pada browser
(Dilakukan pada PC lokal)

- Pada komputer, pilih **Start >> Control Panel >> Windows Firewall**.
- Matikan Firewall dengan memilih **Off**



- Jika menggunakan browser IE, ubah beberapa setting untuk instalasi ActiveX plug-in.
- Buka Browser IE, klik **tools->Internet Options->Security->Custom Level** dan padapilihan **Download signed ActiveX controls** , pilih **"Prompt"**
- Tekan **"OK"**





Step 2

Gunakan IP Installer untuk mengetahui IP Kamera
(Terdapat pada CD bawaan camera)

- Masukkan CD-ROM camera ke PC Anda.
- Program Setup dimulai. Jika program tidak mulai, klik dua kali pada file **IP Finder** yang dapat ditemukan pada CD-ROM. Tampilan berikut akan muncul
- Klik “**Search**”. Setelah itu, daftar kamera yang terhubung ke jaringan Anda akan tampil

IPCam Finder

Camera lists:

ALC-9751.....192.168.0.20

Name

IP

Netmask

Gateway

HTTP Port1

HTTP Port2

MAC

Search Submit Exit

. Press Submit to update parameters
. Press Search to rescan the installed Network Cameras



Step 3

Ubah IP Address dan Port Number

- Pilih informasi IP Camera yang tertera pada layar.
- Lakukan perubahan IP Address dan Port Number
 - Ubah IP menjadi 192.168.1.20
 - Ubah Gateway menjadi 192.168.1.1
 - Ubah HTTP Port1 menjadi 8080
- Klik **“Submit”**

Camera lists:

ALC-9751.....192.168.0.20

Name: ALC-9751

IP: 192 168 0 20

Netmask: 255 255 255 0

Gateway: 192 168 0 254

HTTP Port1: 80

HTTP Port2:

MAC: 00:30:F0:08:30:49

Search Submit Exit

. Press Submit to update parameters
. Press Search to rescan the installed Network Cameras

Name: ALC-9751

IP: 192 168 1 20

Netmask: 255 255 255 0

Gateway: 192 168 1 1

HTTP Port1: 8080

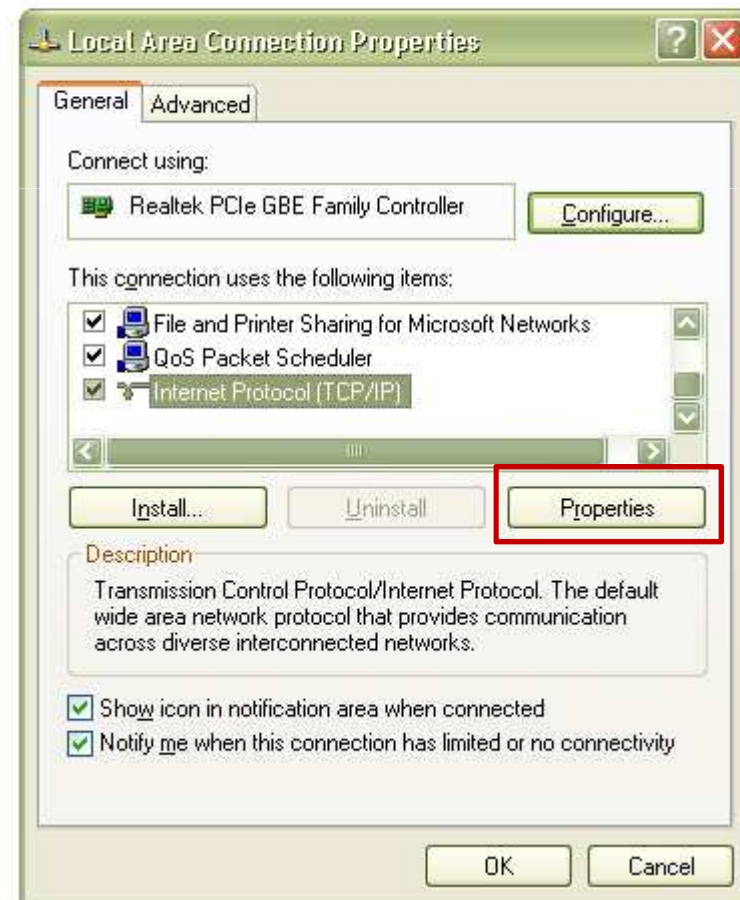
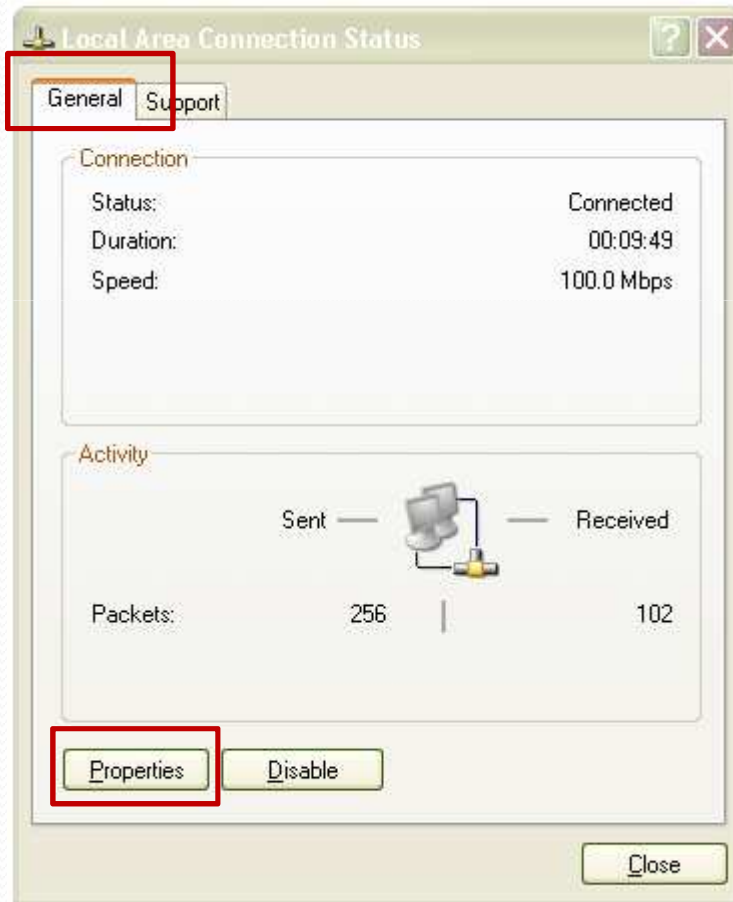
HTTP Port2:

MAC: 00:30:F0:08:30:49

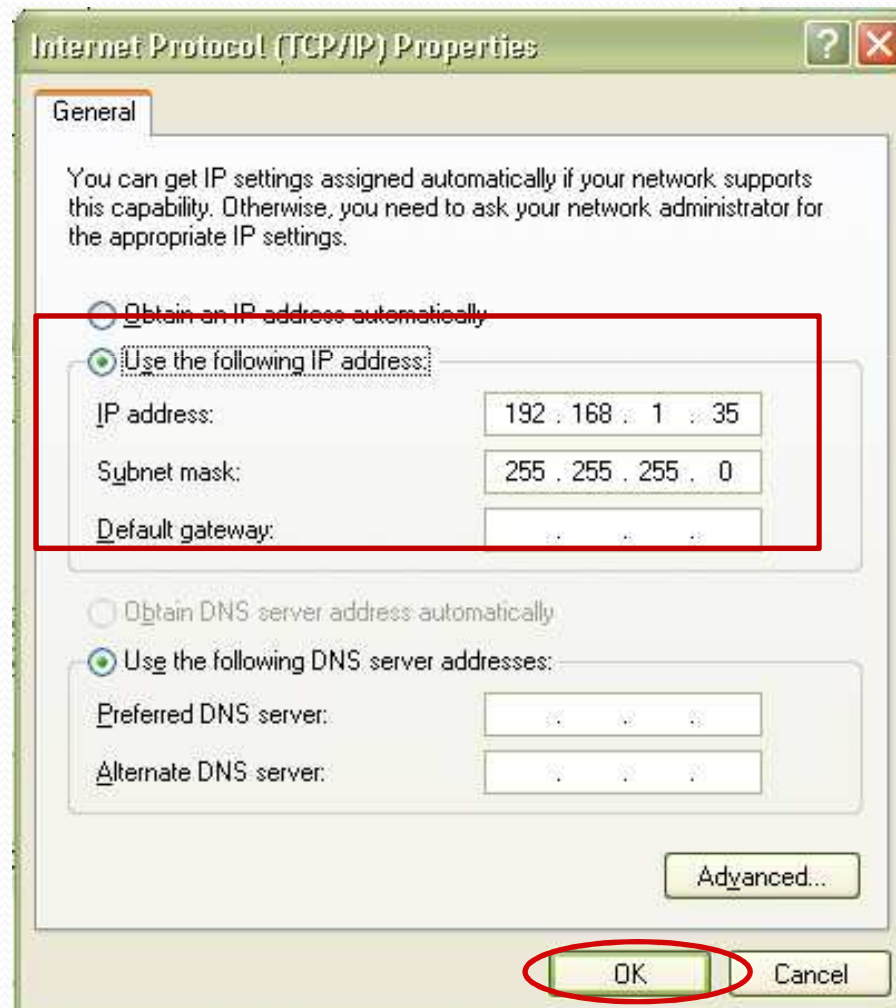
Submit Exit

Parameters
installed Network Cameras

- Lakukan perubahan alamat IP PC/laptop menjadi satu segmen dengan IP Camera. Lakukan langkah berikut:
 1. Masuk ke **Start >> Setting >> Network Connections >> Local Area Connection**
 2. Pilih Tab **General >> Properties >> Internet Protocol (TCP/IP) >> Properties**



- Lakukan pengisian alamat IP satu segmen dengan alamat IP Camera yang sudah dirubah. *Alamat IP Camera yaitu 192.168.1.20. Kita dapat memilih alamat IP untuk PC/laptop kita menjadi 192.168.1.35.*
- Kemudian Klik “OK”

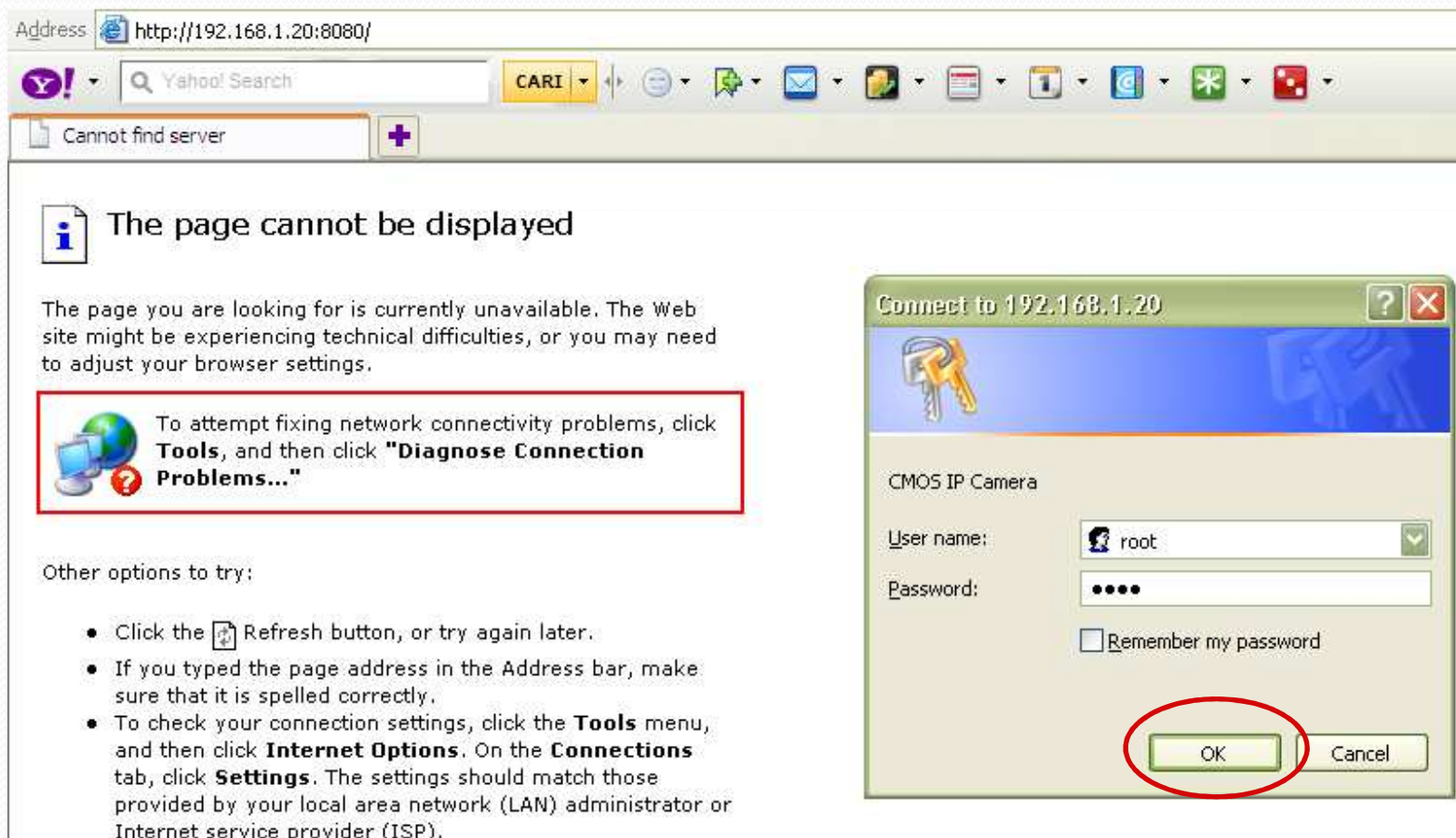




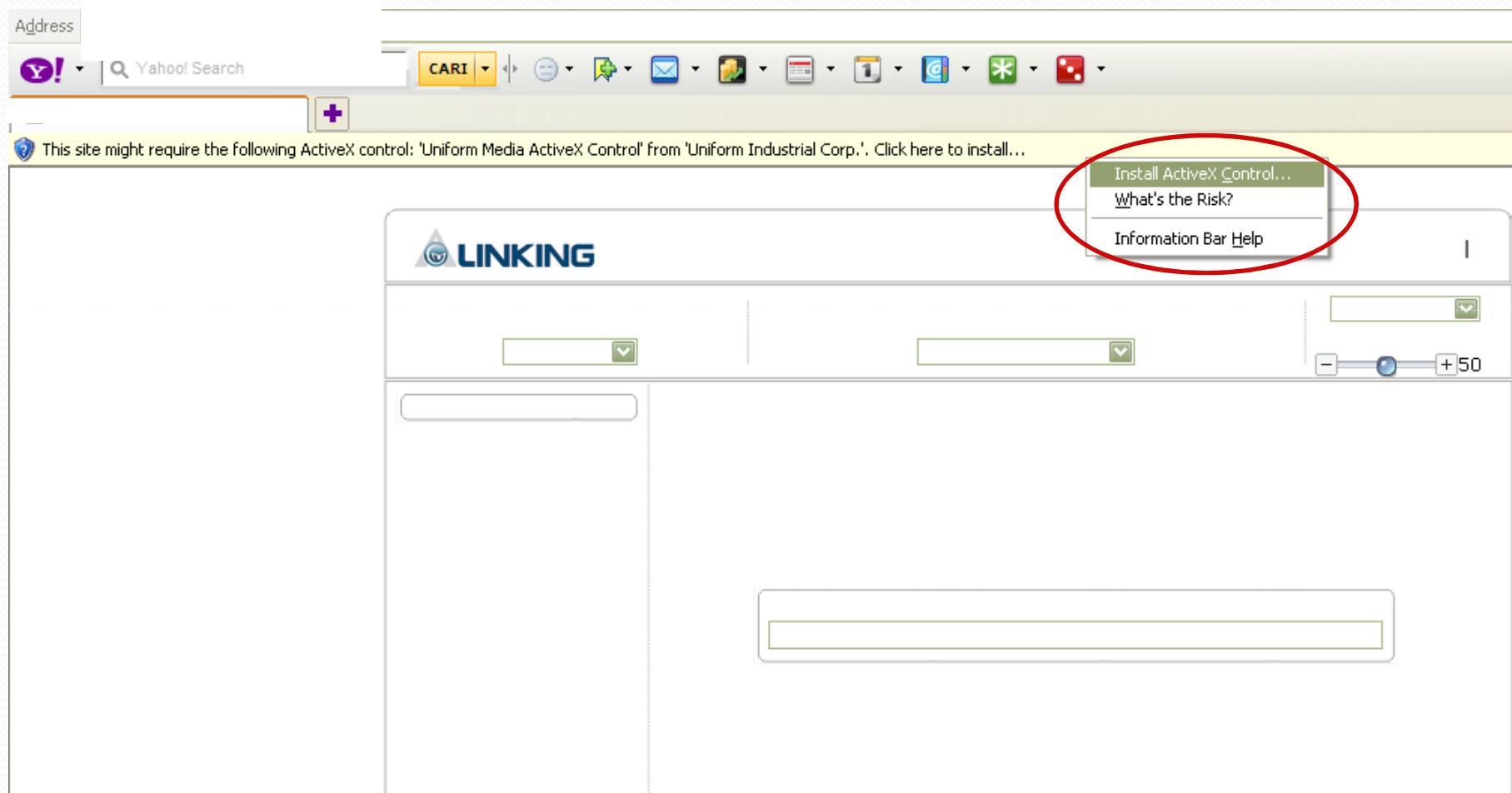
Step 4

Masuk ke browser untuk
akses kamera dan install ActiveX

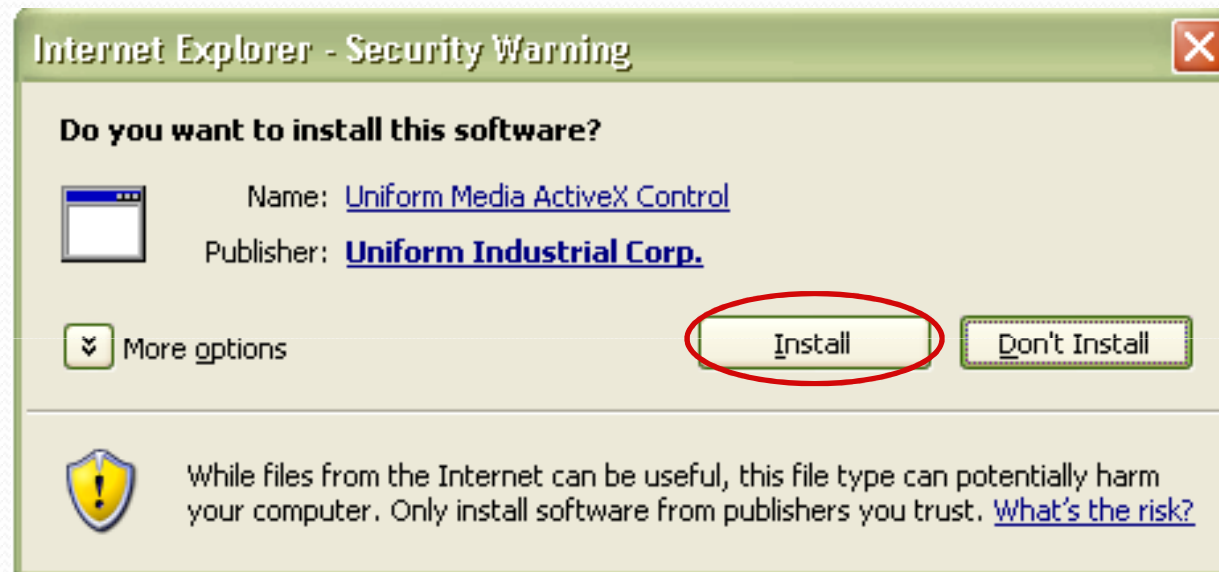
- Masuk ke alamat IP dan nomor port dari IP Camera dengan menggunakan browser. Akses ke **http://192.168.1.20:8080**.
- Masukkan **username** dan **password** default dari pabrikan yaitu username = root, password = root.
- Kemudian Klik **“OK”**



- Jika dialog ActiveX Controls[®] tampil, klik ***“Install ActiveX Control ...”***



- Ketika peringatan keamanan berikut ini muncul, klik ***“Install”***.



- Apabila proses perubahan berhasil dilakukan maka jendela “Live View” akan muncul di layar.





*Thank
You*